



**КОМИТЕТ ИМУЩЕСТВЕННЫХ ОТНОШЕНИЙ
АДМИНИСТРАЦИИ ПЕРМСКОГО МУНИЦИПАЛЬНОГО РАЙОНА**

РЕШЕНИЕ
о размещении объектов № 368

Пермский край
Пермский район

21.05.2021

Комитет имущественных отношений администрации Пермского муниципального района разрешает Пыхтееву Олегу Викторовичу (паспорт 5715 361658, выдан 05.09.2015 отделом УФМС России по Пермскому краю в Свердловском районе г. Перми) адрес регистрации: Пермский край, гор. Пермь, ул. Пр-кт Комсомольский, д. 71, кв. 108

размещение объекта «Элементы благоустройства территории, в том числе малые архитектурные формы, за исключением некапитальных нестационарных строений и сооружений, рекламных конструкций, применяемых как составные части благоустройства территории»

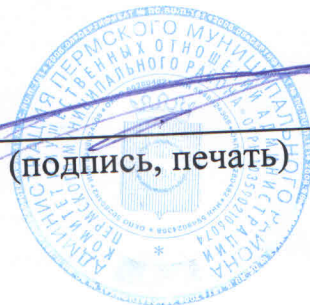
на землях государственная собственность на которые не разграничена

на срок 1 год с 21.05.2021 г. по 20.05.2022 г.

Местоположение: Пермский край, Пермский район, Двуреченское с/п, южнее земельного участка с кадастровым номером 59:32:3680010:5

Приложение: схема предполагаемых к использованию земель или части земельного участка.

Председатель комитета
имущественных отношений администрации
Пермского муниципального района



Г.В. Мюресов

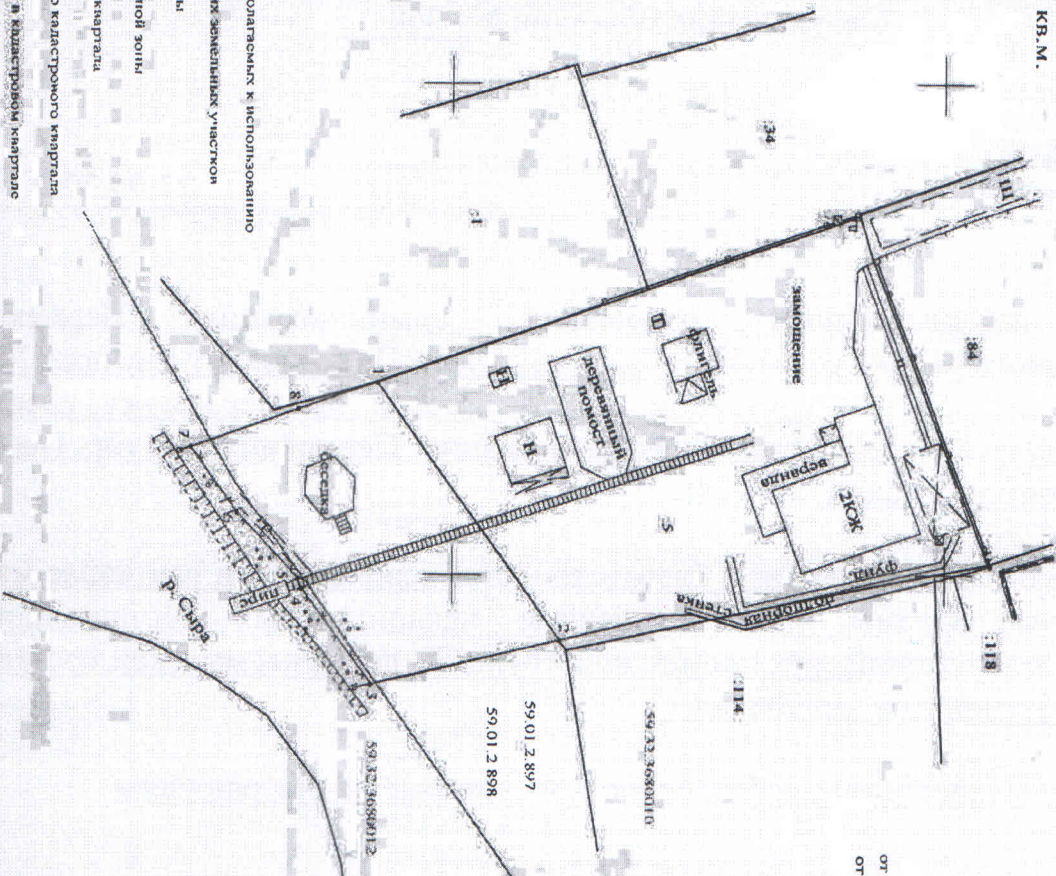
(подпись, печать)

Схема предполагаемых к использованию земель или части земельного участка
 Объект: элементы благоустройства территории, в том числе малые архитектурные формы,
 за исключением некапитальных стационарных строений и сооружений, рекламных конструкций,
 применяемых как составные части благоустройства территории
 Местоположение: Пермский край, Пермский район, Давурченское с/п.
 южное земельное участка с кадастровым номером 59:32:3680010:5
 Площадь земель: 574 кв.м.
 Категория земель: -

Условные обозначения:

- граница земель, предполагаемых к использованию
- граница существующих земельных участков
- граница охранной зоны
- границы территориальной зоны
- граница кадастрового квартала

59:32:3680010 - кадастровый номер кадастрового квартала
 59 01 2 897 - номер земельного участка в кадастровой карте
 59 01 2 897 - обозначение охранной зоны



Описание границ смежных землепользователей:
 от т.1 до т.2 - земельный участок с кадастровым номером 59:32:3680010:5
 от т.2 до т.1 - муниципальные земли

Кадровые координаты поворотных точек
 границ земельного участка
 МСК-59

Обозначение характерных точек границ	Координаты, м	
	X	Y
1	499542,51	2260080,41
2	499560,95	2260106,52
3	499541,87	2260110,96
4	499534,90	2260101,44
5	499534,54	2260100,39
6	499528,41	2260093,37
7	499527,72	2260086,91
8	499534,58	2260083,07

Заявитель:
 МПТ (подпись, расшифровка подписи)
 Карим

Масштаб 1:500